

WARSZTATY

KOMUNIKACJA KORPORACYJNA W SPÓŁKACH GIEŁDOWYCH

Jak prowadzić politykę informacyjną organizacji w świetle najnowszych trendów i obowiązków?



W GRONIE PRELEAGENTÓW M. IN.:

Dowiedz się jak
Tauron Polska Energia
i **Asseco S.A.** planują
i prowadzą komunikację
korporacyjną w ramach
nowych technologii
i relacji z mediami

Poznaj **tajniki komunikacji
korporacyjnej** zgodnej
z trendami social mediów!

Zdobądź wiedzę
na temat najczęstszych
błędów w ramach nowych
obowiązków informacyjnych.
Case studies MAR



Piotr Biezuński
Prezes NOBILI PARTNERS



Paweł Cymczyk
Prezes Zarządu
Związek Maklerów i Doradców



Ewa Kryj
Rzecznik Prasowy i PR Manager
Asseco Poland S.A.



Dorota Nowotny
Investor Relations Officer,
Orbis SA



Bogdan Piotrowski
Radca prawny, SSW Spaczyński,
Szczępaniak i Wspólnicy



Agnieszka Wójcik
Dyrektor ds. Relacji z otoczeniem
Tauron Polska Energia



Joanna Zielińska
Dyrektor Departamentu ds. Relacji
Inwestorskich w Grupie Capital Park

Szanowni Państwo,

zarządzanie komunikacją korporacyjną w dobie szybkiego rozwoju social mediów i innych kanałów komunikacji niesie ze sobą wiele wyzwań. Z drugiej strony ilość dostępnych narzędzi przeznaczonych do działań informacyjnych daje duże możliwości komunikacji z rynkiem kapitałowym i mediami. Jak ze sobą połączyć te procesy w jedną spójną strategię? W jaki sposób komunikować się z rynkiem w obliczu kolejnych regulacji i obowiązków informacyjnych nakładanych na spółki publiczne i giełdowe? Na te i wiele innych pytań odpowiedzą eksperci podczas naszych warsztatów.

Z pewnością znajdziecie Państwo odpowiedzi na pytania i niejasności dotyczące:

- dostosowania działań informacyjnych spółki do obowiązków związanych z MAR
- zarządzania kryzysem w spółce
- współpracy z mediami, inwestorami, analitykami i pozostałymi przedstawicielami rynków kapitałowych

Serdecznie zapraszam do udziału!



Tomasz Jakubiak



Project Manager

9:30

Rejestracja uczestników. Powitalna kawa

10:00

Współpraca z mediami. Jak właściwie zaplanować komunikację korporacyjną skierowaną do przedstawicieli mediów?**Ewa Kryj – Rzecznik Prasowy i PR Manager, Asseco Poland****case study Asseco**

- Jak przygotować treści atrakcyjne dla dziennikarza?
- Jakie kanały wykorzystać w budowaniu polityki komunikacyjnej skierowanej do mediów?
- W jaki sposób zapewnić stały i jak najszerszy dostęp do treści korporacyjnych Twojej spółki? Jak wzbudzić zainteresowanie tymi treściami?

10:50

Nowe technologie w służbie komunikacji korporacyjnej. Jak efektywnie korzystać z nowatorskich środków komunikacji?**Agnieszka Wójcik – Dyrektor ds. Relacji z otoczeniem, Tauron Polska Energia****case study Tauron Polska Energia**

- Video, chat, blog, technologie na urządzenia mobilne... z czego warto korzystać, a z czego lepiej zrezygnować w komunikacji dotyczącej kwestii korporacyjnych?
- Jak zintegrować ze sobą różne kanały komunikacji w ramach spójnej strategii?

11:50

Przerwa na kawę

12:15

Mity o obowiązkach informacyjnych i nowych regulacjach. MAR case studies – najczęściej popełniane błędy**Piotr Biezuński – Prezes Zarządu, Nobili Partners**

- Perception study i feedbacki (badania potrzeb i oczekiwań) – najlepsze narzędzie poznania oczekiwań inwestorów, analityków i pozostałych uczestników rynku
- Regulacje wewnętrzne – dla kogo, jak nie pisać, czego (i kogo) unikać?
- Profit warning w praktyce
- Raporty okresowe (kwartalne, półroczne i roczne): jak z perspektywy IR szybko i sprawnie podnieść znacząco ich jakość i użyteczność?

13:10

Lunch

14:10

Jak Cię widzą tak Cię piszą! Budowa relacji z oceniającymi Twoją spółkę**Dorota Nowotny – Investor Relations Officer, Orbis SA**

- Jak efektywnie budować relacje inwestorskie?
- Jak zarządzać komunikacją z analitykami i zarządzającymi funduszami?
- Jak dostosować środki przekazu do naszych odbiorców?

15:00

Zakończenie pierwszego dnia warsztatów

9:30

Rejestracja uczestników. Poranna kawa

10:00

Obraz mówi, więcej niż 1000 słów. Płynne video to 24 klatki na sekundę. W minutę możesz przekazać 1 milion słów. Czy wiesz jak zrobić to dobrze i skutecznie?**Paweł Cymcyk – Prezes Zarządu, Związek Maklerów i Doradców**

- Jak w świecie ogromnej ilości informacji w SM przebić się ze swoim komunikatem?
- Popularne błędy i proste rozwiązania
- Które narzędzia social media są najskuteczniejsze w przypadku komunikacji korporacyjnej i dlaczego?

11:00

Kryzys w spółce giełdowej i publicznej. Jak sobie z nim radzić?**Piotr Biezuński – Prezes Zarządu, Nobili Partners**

- Kiedy zaczyna się kryzys komunikacyjny? Jak go prawidłowo przewidzieć?
- Narzędzia, metody i strategię działania w polityce informacyjnej firmy podczas kryzysu
- Jak przekuć kryzys w sukces wizerunkowy?

11:55

Przerwa na kawę

12:15

Komunikacja korporacyjna w kontekście współpracy z inwestorem zagranicznym**Joanna Zielińska – Dyrektor Departamentu ds. Relacji Inwestorskich w Grupie Capital Park**
case study Capital Park

- Oczekiwania inwestorów zagranicznych dot. komunikacji ze spółką
- Jak zbudować długoterminową relację z inwestorem zagranicznym?

12:50

Lunch

13:40

Nowe dobre praktyki spółek giełdowych – ład korporacyjny
oczekujemy na potwierdzenie prelegenta

14:40

Kary za naruszanie obowiązków informacyjnych MAR – orzecznictwo KNF**Bogdan Piotrowski – Radca prawny, Partner w Kancelarii SSW Spaczyński, Szczepaniak i Wspólnicy**

- Zasady nakładania sankcji
- Praktyka urzędów w nakładaniu kar

15:25

Zakończenie warsztatów. Wręczenie certyfikatów potwierdzających udział



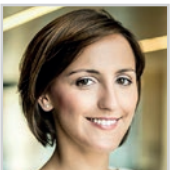
Piotr Biezuński – Prezes NOBILI PARTNERS

Ekspert i wykładowca w obszarze obowiązków spółek publicznych i członków ich władz, relacji inwestorskich oraz organizacji transakcji. Doradca spółek w kilkudziesięciu transakcjach na rynkach finansowych (m.in. IPO, SPO, emisje obligacji, M&A, obrony przed wrogim przejęciem). Autor artykułów i opracowań eksperckich. W początkach kariery zawodowej jako pracownik Urzędu KPWiG (obecnie KNF), gdzie nadzorował spółki publiczne. Jako legislator tworzył przepisy prawa papierów wartościowych. Kariere kontynuował jako menedżer w spółkach giełdowych (spółki z indeksów mWIG40 oraz sWIG80 i oraz jako niezależny doradca. W ramach prowadzonej działalności edukacyjnej współpracował z Giełdą Papierów Wartościowych, Szkołą Główną Handlową, Ministerstwem Skarbu Państwa, Stowarzyszeniem Emitentów Giełdowych, renomowanymi firmami szkoleniowymi i doradczymi oraz wieloma spółkami notowanymi i przygotowującymi debiut na GPW oraz rynkach Catalys i NewConnect.



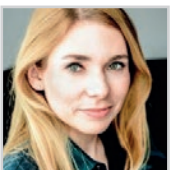
Paweł Cymcyk – Prezes Zarządu, Związek Maklerów i Doradców

Doświadczony makler papierów wartościowych i analityk od ponad 8 lat bezpośrednio związany z rynkami finansowymi. Od 2008 roku członek Związku Maklerów i Doradców, w którym w kolejnych kadencjach pełnił funkcję Członka Zarządu, Sędziego Sądu Dyscyplinarnego, oraz Członka Komisji Rewizyjnej. Prelegent wielu konferencji poświęconych inwestycjom, a także trener prowadzący szkolenia z zarządzania portfelem inwestycyjnym, rynków kapitałowych, papierów wartościowych, makroekonomii, matematyki finansowej oraz aspektów psychologicznych inwestycji. W 2007 roku uzyskał licencję maklera papierów wartościowych z uprawnieniami do wykonywania czynności doradztwa inwestycyjnego, a w 2013 roku międzynarodowy tytuł Chartered Financial Analyst przyznawany przez CFA Institute. Z wykształcenia informatyk i matematyk, a z pasji przewodnik po rynkach finansowych, który na szkoleniach dla maklerów, analityków oraz doradców zgromadził już ponad 10 tysięcy osób.



Ewa Kryj – Rzecznik Prasowy i PR Manager, Asseco Poland S.A.

Rzecznik Prasowy i PR Manager w największej polskiej spółce informatycznej notowanej na GPW (WIG 20), będącej 6 producentem oprogramowania w Europie. W Asseco zajmuje się PR korporacyjnym i produktowym. Szczególnie interesuje się zagadnieniem tzw. „komunikacji zmiany”. Była odpowiedzialna m.in. za komunikację fuzji i przejęć o łącznej wartości ponad 200 mln zł, a także licznych procesów restrukturyzacyjnych. Od lat związana z branżą IT. Prowadziła działania PR m.in. dla Qumak S.A., AB S.A., Symantec, Gembird, Creative, Infortrend, Corel, Cisco oraz Citrix. Doświadczenie w szeroko rozumianej komunikacji zdobywała od 2008 roku, pracując m.in. w agencjach public relations, w polskiej sieci sklepów Drogerie Polskie, a także w Universum Communication, które jest pionierem employer branding na świecie. Prowadziła działania PR dla firm z wielu sektorów, w tym: energetyki i przemysłu (Weyerhaeuser, PKP Energetyka), zdrowia (Genexo, ASA), kultury (Teatr Montownia, Teatr Prowizorium) oraz handlu (Bricoman Polska). Jest absolwentką Europeistyki oraz Public Relations i Marketingu Medialnego na Uniwersytecie Warszawskim. Ukończyła również studia podyplomowe z Marketingu i Strategii Marketingowych w Szkole Główniej Handlowej.



Dorota Nowotny – Investor Relations Officer, Orbis SA

Odpowiada za Relacje Inwestorskie w Spółce Orbis. W 2008 roku ukończyła Uniwersytet Łódzki na kierunku Informatyka i Ekonometria. Stypendystka Akademii Liderów Rynku Kapitałowego im. Leśława Paği. W 2014 roku ukończyła program CFA, który obejmuje zagadnienia z zakresu etyki, statystyki, ekonomii, wyceny oraz zarządzania aktywami. Relacjami inwestorskimi zajmuje się od 2008 roku, kiedy rozpoczęła pracę w Biurze IR ING Banku Śląskiego. Od 2012 roku jest odpowiedzialna za relacje inwestorskie i komunikację korporacyjną w Orbis SA., aktualnie zajmuje się wdrażaniem raportowania pozafinansowego w Spółce.



Bogdan Piotrowski – Radca prawny, Partner w Kancelarii SSW Spaczyński, Szczepaniak i Wspólnicy

Specjalizuje się w doradztwie na rzecz polskich i zagranicznych emitentów, inwestorów instytucjonalnych oraz banków w zakresie prawa spółek, ze szczególnym naciskiem na transakcje na rynkach kapitałowych i sektor finansowy, w tym transakcje M&A, oferty publiczne, oferty prywatne i wezwania na akcje. Brał udział w największych transakcjach na rynku kapitałowym ostatnich lat. Doradza również klientom w kwestiach regulacyjnych oraz w wypełnianiu obowiązków informacyjnych. Przed dołączeniem do zespołu SSW pracował przez ponad jedenaście lat w polskich biurach czołowych międzynarodowych kancelarii prawnych.



Joanna Zielińska – Dyrektor Departamentu ds. Relacji Inwestorskich w Grupie Capital Park

Capital Park SA, to doświadczony i aktywny inwestor oraz deweloper działający na rynku nieruchomości w Polsce od ponad dziesięciu lat, zajmujący się realizacją i zarządzaniem projektami nieruchomościowymi oraz specjalizujący się w wyszukiwaniu i wykorzystywaniu okazji rynkowych (ang. opportunistic investor). Podstawowym celem Grupy jest uzyskiwanie ponadprzeciętnych stóp zwrotu, dzięki wykorzystywaniu zintegrowanej platformy operacyjnej oraz innowacyjnemu podejściu do projektów nieruchomościowych.

Agnieszka Wójcik – Dyrektor ds. Relacji z otoczeniem, Tauron Polska Energia

FORMULARZ ZGŁOSZENIOWY

WARSZTATY KOMUNIKACJA KORPORACYJNA W SPÓŁKACH GIEŁDOWYCH

Jak prowadzić politykę informacyjną organizacji w świetle najnowszych trendów i obowiązków?

TERMIN I MIEJSCE WYDARZENIA: 23-24 MARCA 2017 r., WARSZAWA

Nazwa Firmy/Osoba fizyczna: NIP:

ulica, nr domu, nr lokalu: Miejscowość/Kod pocztowy:

Telefon: Faks: e-mail:

- Wyrażam zgodę na przesyłanie przez Gremi Media S.A. z siedzibą w Warszawie, ul. Prosta 51, na udostępniony przeze mnie adres poczty elektronicznej i numer telefonu informacji handlowych w rozumieniu ustawy z dnia 18 lipca 2002 r. o świadczeniu usług drogą elektroniczną (Dz. U. 2002 nr 144 poz. 1204 ze zm.). W każdym momencie przysługuje mi prawo do odwołania powyższej zgody.
- Wyrażam zgodę na przekazanie moich danych osobowych, w tym adresu poczty elektronicznej i telefonu spółkom powiązanych z Gremi Media S.A. z siedzibą w Warszawie, ul. Prosta 51, oraz partnerom wydarzeń na przetwarzanie ich przez w/w podmioty w celu marketingu bezpośredniego ich produktów lub usług oraz w celu przesyłania informacji handlowych w rozumieniu ustawy z dnia 18 lipca 2002 r. o świadczeniu usług drogą elektroniczną (Dz. U. 2002 nr 144 poz. 1204 ze zm.). W każdym momencie przysługuje mi prawo do odwołania powyższej zgody.
- Przyjmuję do wiadomości, że moje dane osobowe umieszczone zostają w bazie danych administratora danych tj. Gremi Media S.A. z siedzibą w Warszawie, ul. Prosta 51, i zgodnie z treścią art. 23 ust. 1 pkt. 3 i 5 ustawy o ochronie danych osobowych (Dz. U. Nr 133 poz. 883 z 1997 r. ze zm.) i mogą być przetwarzane w celu wykonania zawartej ze mną umowy oraz w celu marketingu bezpośredniego własnych produktów lub usług administratora danych. Jednocześnie przyjmuję do wiadomości, że podanie przeze mnie danych jest dobrowolne i przysługuje mi prawo wglądu do swoich danych, ich poprawiania oraz usunięcia z bazy.

DANE UCZESTNIKA/UCZESTNIKÓW:

Imię i nazwisko: Stanowisko:

e-mail: Telefon:

Imię i nazwisko: Stanowisko:

e-mail: Telefon:

CENA:

1950 zł/os + 23% VAT

Cena obejmuje: udział w dwudniowych warsztatach, materiały, lunch, przerwy kawowe.

UWAGI/KOD PROMOCYJNY:

WARUNKI ZGŁOSZENIA:

- Warunkiem zgłoszenia udziału w usłudze edukacyjnej jest przesłanie wypełnionego formularza rejestracyjnego na stronie www.konferencje.rp.pl, e-mailem pod adres wojciech.winiarski@rp.pl (dalej „Zgłoszenie”) oraz otrzymanie e-mailowego potwierdzenia o uczestnictwie w usłudze edukacyjnej.
- Przesłane Uczestnikowi przez Organizatora potwierdzenie Zgłoszenia równoznaczne jest z zawarciem umowy o świadczenie usługi edukacyjnej, stanowi warunek dopuszczenia do usługi edukacyjnej oraz podstawę do obciążenia Uczestnika opłatą za usługę.
- Wpłaty należy dokonać w terminie 14 (czternastu) dni od daty otrzymania wezwania do dokonania płatności za udział w usłudze edukacyjnej, nie później jednak niż 2 (dwa) dni przed jej rozpoczęciem. Wpłaty należy dokonać na rachunek:
Gremi Media S.A. ul. Prosta 51, 00-838 Warszawa
Ing Bank Śląski S.A. 14 1050 1025 1000 0090 3096 4259
Niedokonanie wpłaty we wskazanym terminie nie jest jednoznaczne z rezygnacją Uczestnika z udziału w usłudze edukacyjnej.
- Uczestnik jest uprawniony do rezygnacji z usługi edukacyjnej na następujących zasadach:
 - rezygnacja winna zostać złożona na piśmie i przesłana Organizatorowi w trybie wskazanym w ust. 1;
 - w przypadku doręczenia rezygnacji w terminie co najmniej 21 (dwudziestu jeden) dni przed jej rozpoczęciem Organizator obciąża Uczestnika opłatą administracyjną w wysokości 400 zł +23% VAT;
 - w przypadku doręczenia rezygnacji w terminie krótszym niż 21 (dwadzieścia jeden) dni przed jej rozpoczęciem, Uczestnik zobowiązany jest do zapłaty pełnych kosztów uczestnictwa w usłudze edukacyjnej (100% ceny) wynikających z zawartej umowy.
- W przypadku nieodwołania zgłoszenia uczestnictwa oraz niewzięcia udziału w wydarzeniu, zgłaszający Uczestnik zobowiązany jest do zapłaty pełnych kosztów uczestnictwa w usłudze edukacyjnej (100% ceny) wynikających z zawartej umowy.
- W przypadku gdyby usługa edukacyjna nie odbyła się z powodów niezależnych od Organizatora, Uczestnikowi zostanie zaproponowany, według uznania Organizatora, udział w usłudze edukacyjnej w innym terminie lub w ciągu 14 dni roboczych zostanie zwrócona pełna kwota wpłaty.
- Organizator zastrzega sobie prawo odmowy uczestnictwa w usłudze edukacyjnej osoby powiązanej w jakimkolwiek charakterze z podmiotem konkurencyjnym dla współorganizatora usługi edukacyjnej wskazanego w programie. W przypadku ujawnienia powyższych okoliczności po dokonaniu wpłaty za uczestnictwo w usłudze edukacyjnej, pełna kwota wpłaty zostanie zwrócona w ciągu 14 dni roboczych. Organizator zastrzega sobie także prawo odmowy uczestnictwa w usłudze edukacyjnej bez podawania przyczyny.
- Dokonanie Zgłoszenia jest równoznaczne z akceptacją niniejszych warunków oraz akceptacją warunków Regulaminu i upoważnieniem Organizatora do wystawienia faktury VAT bez składania podpisu przez Uczestnika albo osobę upoważnioną ze strony zgłaszającego Uczestnika.
- Organizator zastrzega sobie prawo do wprowadzania zmian dot. programu, prelegentów oraz do odwołania wydarzenia.

miejscowość, data i podpis	pieczęćka firmy